

RUA CORREIA DE SÁ

PLANTA DA FRAÇÃO



# T3 Fração B

ÁREA TOTAL	345 m <sup>2</sup>
ÁREA HABITÁVEL	120 m <sup>2</sup>
ÁREA DO JARDIM	200 m <sup>2</sup>
ÁREA DA BOX	25 m <sup>2</sup>

## DIVISÕES

HALL	9 m <sup>2</sup>
SALA/COZINHA	37.6 m <sup>2</sup>
WC	2.3 m <sup>2</sup>
SUITE	20.6 m <sup>2</sup>
HALL DOS QUARTOS	4.1 m <sup>2</sup>
QUARTO 1	10.7 m <sup>2</sup>
WC QUARTOS	3.3 m <sup>2</sup>
QUARTO 2	11.7 m <sup>2</sup>

# T3 Fração B

## REVESTIMENTOS

### PAVIMENTOS

- Zonas secas: soalho maciço em espinha em pau-mulato ou madeira equivalente.
- Zonas húmidas:
  - WC Serviço: mármore estremoiz.
  - Instalações Sanitárias: mármore ruivina.

### PAREDES

- Zonas secas: gesso cartonado pintado.
- Zonas húmidas:
  - Cozinha: aglomerado de mármore compacto no tampo e entre móveis.
  - WC Serviço: mármore estremoiz e gesso cartonado pintado, com espelho embutido.
  - Instalações Sanitárias: mármore ruivina e gesso cartonado pintado com espelho embutido.

### TETOS

- Zonas secas: tetos falsos com gesso cartonado.
- Zonas húmidas: tetos falsos em gesso cartonado hidrófugo.

### ISOLAMENTOS ENTRE FRAÇÕES

- Paredes entre habitações contíguas em bloco térmico.
- Placas de gesso cartonado com isolamento em Lã de Rocha

### CARPINTARIAS

- Portas e armários: MDF Lacado.
- Cozinhas: MDF Lacado.

### INSTALAÇÕES SANITÁRIAS

- Louça sanitária suspensa Sanindusa ou equivalente.
- Lavatório de embutir e armário em MDF lacado.
- Resguardo de duche em vidro.
- Torneiras misturadoras da Bruma ou equivalente.

### EQUIPAMENTOS DIVERSOS

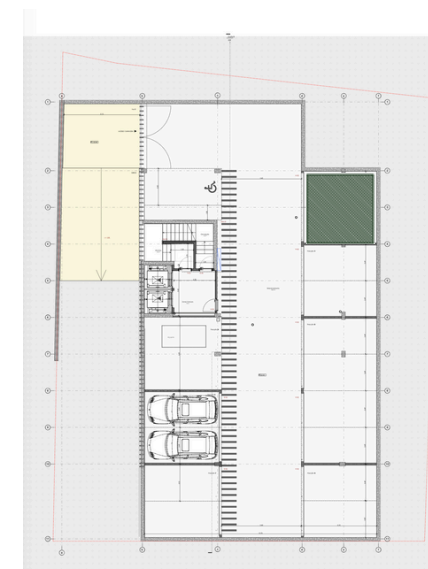
- Portas de segurança Portrissa ou equivalente.
- Caixilharia de alumínio com vidro duplo e corte térmico.
- Eletrodomésticos Bosch ou equivalente.
- Material elétrico de manobra da Berker ou equivalente.
- Projetores LED.
- Videoporteiro.
- Aquecimento das águas sanitárias por bomba de calor.
- Lava louça em inox da Teka ou equivalente; misturadora monocomando da Bruma ou equivalente.
- Elevadores Orona ou equivalente.
- Instalação de ar condicionado centralizado embutido.



ALÇADO PRINCIPAL (SUDESTE)



LOCALIZAÇÃO: PISO 1 (TERREO)



BOX B